

## LEGENDA

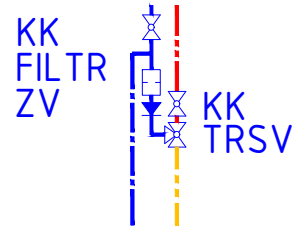
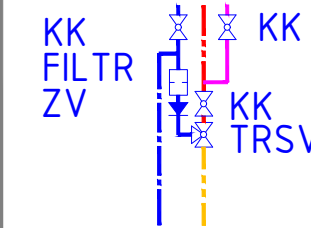
- U** UMYVADLO  
Automatická umyvadlová stojánková baterie s elektronikou ALS pro teplou a studenou vodu, 24 V DC
- Ui** UMYVADLO INVALIDNÍ  
Automatická umyvadlová stojánková baterie s elektronikou ALS pro teplou a studenou vodu, 24 V DC
- WC1** KLOZET – závěsný, předstěnový systém, včetně sedátka a tlačítka ovládání
- WCi** KLOZET INVALIDNÍ – – závěsný, předstěnový systém, včetně sedátka a tlačítka ovládání
- SP** SPRCHA – Automatické ovládání sprchy s elektronikou ALS s termostatickým ventilem pro teplou a studenou vodu, 24 V DC; Antivandalová sprchová hlavice s nastavením úhlu výtoku
- Pi** PISOÁR – Infračervený splachovač pisoáru s elektronikou ALS, 24 V DC
- Vý** VÝLEVKA, S MŘÍŽKOU, BATERIE NÁSTĚNNÁ
- ZTV** ZÁSOBNÍK TV 400l – DODÁVKA ÚT
- VZT** Kondenzační sifon DN40 s vodorovným odtokem – PRO POTŘEBY VZT
- ZU** Podomítková zápachová uzavěrka DN40/50 pro pračky a myčky v kombinaci s připojením rozvodu vody, s pochromovaným výtokovým ventilem 1/2" se zpětnou klapkou a přívzdušněním, krycí deska z nerezové oceli 100x180mm
- ZU1** Podomítková zápachová uzavěrka DN40/50 pro pračky a myčky s připojovacím kolenem, krycí deska z nerezové oceli 110x160mm, minimální stavební hloubka 58mm
- KÚ** KALICH PRO ÚKAPY SE ZÁPACHOVOU UZÁVĚRKOU
- PV** Přívzdušňovací ventil DN50/75/110 s dvojitou izolační stěnou, s masivní pryžovou membránou s odnímatelnou mřížkou jak proti hmyzu, tak i pro čištění

POZN:

VÝŠKOVÉ OSAZENÍ ZAŘIZOVACÍCH PŘEDMĚTŮ VE TŘÍDÁCH A MÍSTNOSTECH SOCIÁLNÍHO ZAŘÍZENÍ MUSÍ ODPOVÍDAT PŘÍSLUŠNÝM ČSN PRO VÝŠKU OSAZENÍ TĚCHTO PŘEDMĚTŮ, ZVLÁŠTĚ PAK ZAŘ. PŘEDMĚTŮ PRO IMOBILNÍ!!!

## SCHEMATA ZAPOJENÍ DIMENZE ARMATUR DLE ROZVODŮ POTRUBÍ

ZAPOJENÍ TERMOSTATICKÉHO SMĚŠOVACÍHO VENTILU  
DETAIL 1 - KONCOVÁ VĚTEV      DETAIL 2



TERMOSTATICKÝ SMĚŠOVACÍ VENTIL BUDE NASTAVEN NA MAX. TEPLOTU 45°C!!!  
V MÍSTNOSTECH, KDE BY MOHLO DOJÍT KE STYKU ŽÁKŮ S TEPLOU VODOU NESMÍ SMÍŠENÁ VODA TUTO HODNOTU PŘEKROČIT!!!

## LEGENDA MÍSTNOSTÍ 2.NP

OZNAČ.	ÚČEL	PLOCHA (M2)	SVĚTLÁ VÝŠKA(M)	PODLAHA
2N.01	CHODBA	14,3	3,3	VINYL
2N.02	UČEBNA	74,8	3,3	VINYL
2N.03	WC CHLAPCI PŘEDSÍŇ	1,7	2,6	KERAMICKÁ DLAŽBA
2N.04	WC CHLAPCI	2,1	2,6	KERAMICKÁ DLAŽBA
2N.05	WC DIVKY PŘEDSÍŇ	1,7	3,05	KERAMICKÁ DLAŽBA
2N.06	WC DIVKY	2,1	2,6	KERAMICKÁ DLAŽBA

## LEGENDA

- K** KULOVÝ UZÁVĚR S ODVODNĚNÍM, DN DLE ROZVODU
- KU** KULOVÝ UZÁVĚR, DN DLE ROZVODU
- TV** TERMOREGULAČNÍ VENTIL , PN16, 130°C, bronz RG5
- F** FILTR ZÁVITOVÝ PN 20 - 1/4" – 2", max. T = 80 °C vnitřní - vnitřní závit, materiál mosaz OT 58
- KU** KULOVÝ UZÁVĚR SE ZPĚTNOU KLAPKOU PN 16 při T = +90 °C, mat. niklovaná mosaz OT 58
- TV** TERMOSTATICKÝ SMĚŠOVACÍ VENTIL , materiál mosaz, PN 10, T = 90 °C; nastavení +30 až +48°C
- P** POTRUBNÍ ODDĚLOVAČ - EA ; RIZIKOVÁ TŘÍDA 2, PN16, T=-10°C - +95°C, DLE ČSN 1717
- H** - HYDRANTOVÝ SYSTÉM D25, PRŮMĚR 19/20, BOX S PLNÝMI DVEŘMI +HP SE STÁLOTVAROU HADICÍ (30m)

TL.IZOLACE ROZVODŮ STUDENÉ VODY PROTI OROSENÍ min.2mm  
POZN.: KOMPENZÁTORY NA POTRUBÍ DLE TECHNICKÝCH PODMÍNEK DODAVATELE TRUB.  
PŘED BATERIE BUDOU PŘEDŘAZENY FILTRY POKUD NEJSOU JEJICH SOUČÁSTÍ.  
USPOŘADANÍ ROZVODŮ JE NUTNO DOPŘESNIT STAVBOU S OHLEDEM NA OSTATNÍ PROFESY.

- S** - STUDENÁ VODA PN 10, mat - sítovaný PEx/Al vrstva; 95°C
- T** - TEPLÁ VODA PN 10, mat - sítovaný PEx/Al vrstva; 95°C
- Ts** - TEPLÁ VODA SMÍŠENÁ (max45°C)PN 10, mat - sítovaný PEx/Al vrstva; 95°C
- C** - CIRKULACE PN 10, mat - sítovaný PEx/Al vrstva; 95°C
- P** - POŽÁRNÍ ROZVOD - OCEL/POZINK

ZNAČENÍ POTRUBÍ NA VÝKRESE

PEx/Al PN10 - vnější průměr x tloušťka stěny

POZINK - vnitřní průměr

MAXIMÁLNÍ VZDÁLENOSTI UCHYCENÍ TRUBEK

PE SVAŘOVANÉx/Al PN10

Ø potrubí [mm]	UCHYCENÍ [cm]	Ø potrubí [mm]	UCHYCENÍ [cm]
16	110	40	150
20	120	50	155
25	140	63	165
32	145	75	170

Pro svislá potrubí se maximální vzdálenosti potrubí násobí koeficientem 1,3.

ROZVODY JSOU VEDENY PŘEVÁŽNĚ V PODHLEDECH A DRÁŽKÁCH VE ZDI.

HIP	ZODP.PROJEKTANT	PROJEKTANT	KRESLIL	<b>ING.JIŘÍ MACHOVEC</b> PROJEKTOVÁ ČINNOST VE VÝSTAVBĚ VENHUDOVA 31,61300 BRNO IČ: 724 00 935 TEL.:+420 515 546 053 mjprojekt@technic.cz http://www.mjprojekt.eu http://www.mjprojekt.technic.cz	
ING.ARCH. KEITH	ING.MACHOVEC	ING.MACHOVEC	ING.MACHOVEC		
atelier DWG s.r.o.		<i>Machovec</i>	<i>Machovec</i>	FORMÁT	3A4
MÍSTO AKCE: Požární 32/1, 620 00 Brno, Pozemek p.č. 129, 130, k.ú. Holásky				DATUM	11/2023
INVESTOR: Statutární město Brno, městská část Brno-Tuřany, Tuřanské nám. 1, 620 00 Brno, IČ 44992785/22				ÚČEL	PDPS
AKCE:				Č.ZAKÁZKY	08-2022
OBJEKT: D.1.4.1 ZDRAVOTNĚ TECHNICKÉ INSTALACE				ARCH.Č.	08-2022
PŘÍLOHA:				MĚŘITKO	VÝKRES Č.
PŮDORYS 2.NP - VODOVOD				1:50	09
Tento výkres používá ochrany dle zákona č. 121/2000 Sb. (autorský zák.). Originál tohoto výkresu a návrh řešení na něm zobrazené jsou majetkem autora .© Bez souhlasu autora není možné tuto dokumentaci kopírovat a ani nijak veřejně rozšiřovat.					